

Elaboration du PLU

- 4.1.1 -

Pièces graphiques - SUP Saint-Julien-les-Rosiers - Agglomération et hameaux

Echelle : 1:3500

Date d'établissement : 13/02/2020

Prescription par D.C.M. du 10/12/2015 Arrêt du projet par D.C.M. du 04/07/2019 Approbation par D.C.M. du

Avec le concours de :



Mairie de Saint-Julien-les-Rosiers 376 Avenue des Mimosas 30340 Saint-Julien-les-Rosiers Tél. 04.66.86.00.59



04.67.53.73.45 urba.pro@groupelama.fr



04.68.14.00.13 naturae@groupelama.fr

Résidence le Saint-Marc 15 rue Jules Vallès 34200 Sete

Destination des sols

AS1 - Périmètre de protection des eaux potables et minérales

- Captage - (source de la Gaillarde)
Zone de protection immédiate
Zone de protection rapprochée
Zone de protection éloignée
Zone de protection éloignée (source des Peyrouses)

I4 - Voisinage d'une ligne électrique aérienne ou souterraine

- Ligne électrique aérienne HT 64kV

I6 - Exploitation des mines et carrières

- Zone de Permis Exclusifs de Recherche (PER) de la Plaine d'Alès

PMI - Plans de prévention des risques naturels

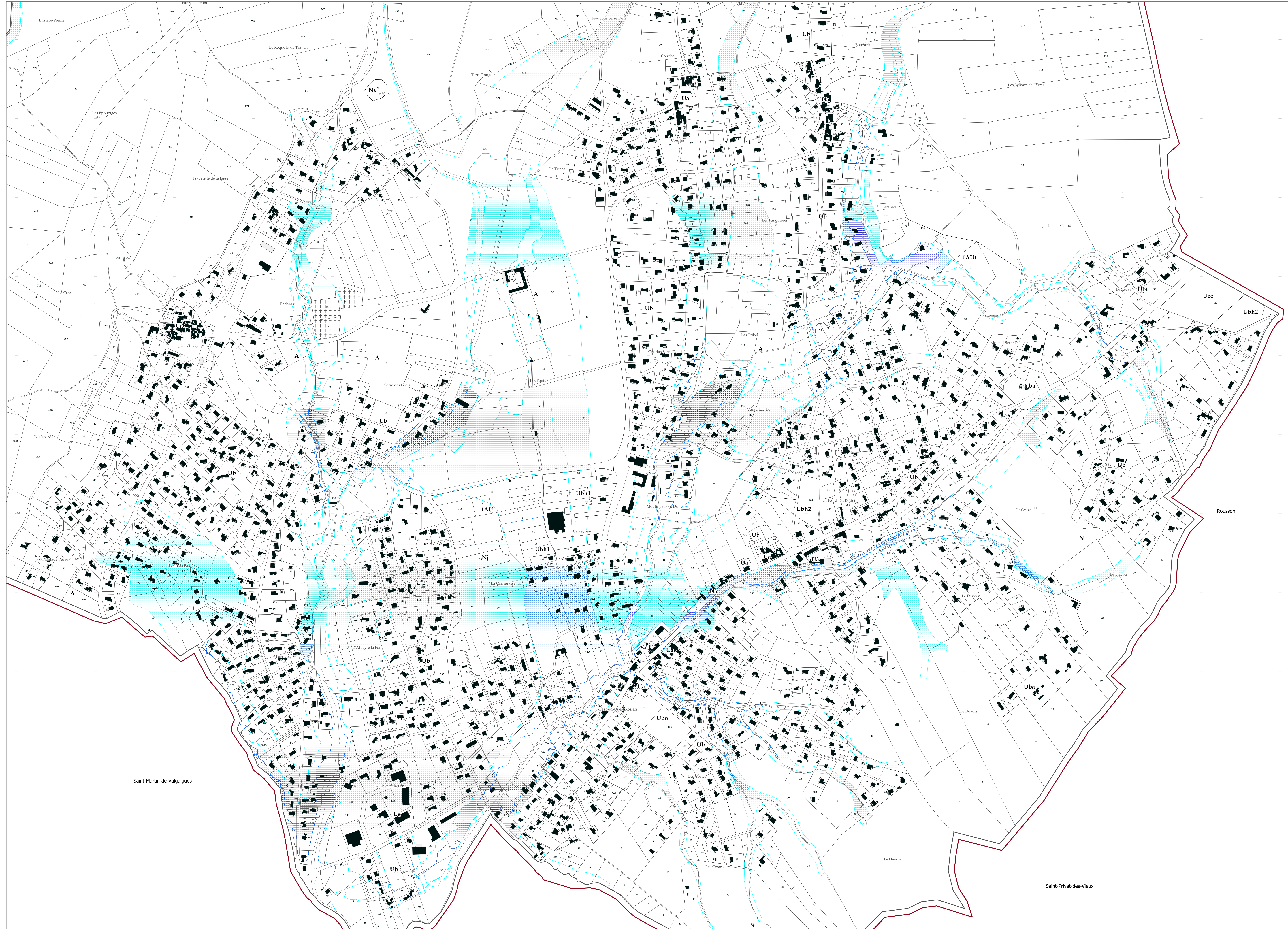
- Zone inondable - risques faible de débordement des berges (PPRf)
Zone inondable - risques modéré de débordement des berges (PPRm)
Zone inondable - risques fort de débordement des berges (PPRf)

Informations

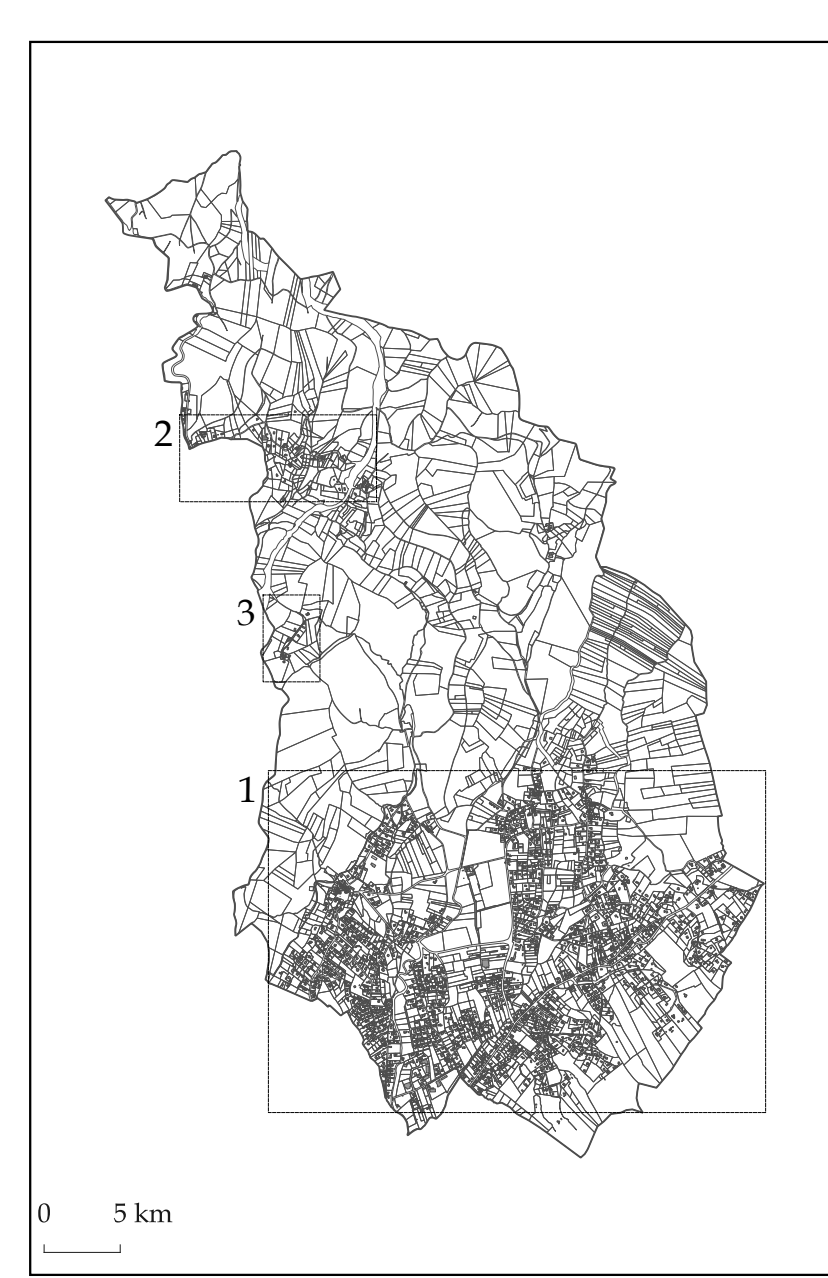
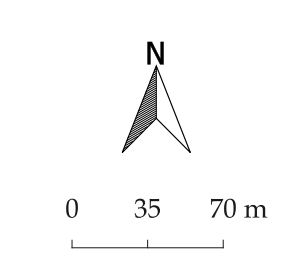
- Zone de prudence de 60m depuis l'axe de la ligne Haute Tension de 63kV
Périmètre de voisinage d'infrastructure de transport terrestre (nuisances sonores)

Références cadastrales

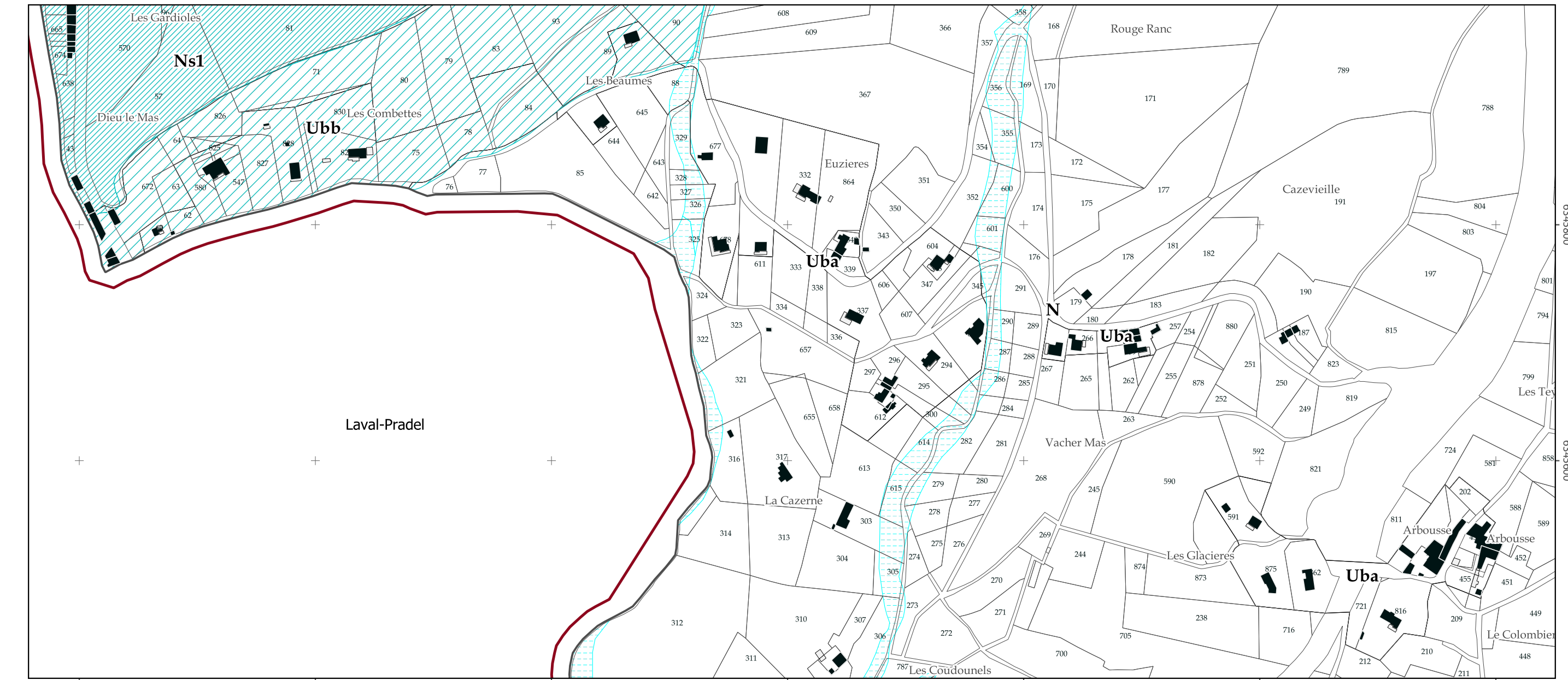
- Bâtiment en dur
Bâtiment léger
Limite et numéro de parcelle
Limite de commune
Cimetière



Agglomération Saint-Julien-les-Rosiers (1)



Le Mas Dieu / Les Combettes / Euzières / Mas Vacher / Les Glacières / Arbousses (2)



Cercafiot (3)

